

Efecto Perlado

Colores 
& Efectos
by Osaka



EFECTO PERLADO

ARENAS METALIZADAS

Arenas metalizadas con perlas de plata y oro.
Rápida y fácil puesta en obra en una sola mano.
Se pueden aplicar listas al uso o coloreadas con Esencia.
Sin problema de empalmes.
Aporta mucha luminosidad a la estancia.
Apto para gotelé.

EFECTO PERLADO

METALLIC SAND EFFECT

Metallic sand effect with gold and silver pearly sheen.
Quick and easy application in a single coat.
Ready to use or tinted with Esencia.
No problems with paint joints.
Gives much luminosity to the room.
Can be successfully used on gouttelette.

Efecto Perlado PLATA

ES Efecto Perlado se puede aplicar de dos maneras. Opción A: Aplicar una mano de Sublime o Glam blanco sin diluir con un rodillo antigota y dejar secar 8 horas. Colorear Efecto Perlado Plata con Esencia y mezclar manualmente hasta obtener un color uniforme. Repartir el producto con el Spalter Osaka y dejar secar.
Opción B: Aplicar una mano del Sublime Colours que más guste y dejar secar 8 horas. Repartir Efecto Perlado Plata sin colorear sobre Sublime Colours, con el Spalter Osaka y dejar secar.

UK Efecto Perlado can be applied in 2 ways. Option A: Apply one coat of undiluted white Glam or Sublime Colours using an anti-drip roller and allow to dry 8 hours. Colour Efecto Perlado with the Esencia an mix manually. Spread out the product with an Osaka Spalter. Option B: Apply one coat of the desired Sublime Colours and allow to dry 8 hours. Spread untinted Efecto Perlado (neutral product) over Sublime Colours, using an Osaka Spalter.

IT Efecto Perlado si può applicare in 2 modi. Opzione A: Applicare una mano di Glam o Sublime Colours bianco senza diluire, con un rullo antigoccia e lasciare asciugare per 8 ore. Colorare Efecto Perlado con l'Esencia e mescolare manualmente. Applicare il prodotto con lo Spalter Osaka. Opzione B: Applicare una mano di Sublime Colours del colore che si preferisce e lasciare asciugare per 8 ore. Applicare Efecto Perlado senza colorare (prodotto neutro) sopra il Sublime con lo Spalter Osaka.

FR Efecto Perlado peut être appliqué de 2 façons. Option A: Appliquer une couche de Glam où Sublime Colours blanc non dilué avec un rouleau antigoutte et laisser sécher 8 heures. Colorer Efecto Perlado avec une Esencia et mélanger manuellement pour obtenir une couleur uniforme. Distribuer le produit avec le Spalter Osaka et laisser sécher. Option B: Appliquer une couche de Sublime et laisser sécher 8 heures. Appliquer Efecto Perlado, non coloré (produit neutre) sur Sublime Colours, avec le Spalter Osaka et laisser sécher.

Efecto Perlado ORO

ES Efecto Perlado se puede aplicar de dos maneras. Opción A: Aplicar una mano del Sublime Colours que más guste y dejar secar 8 horas. Repartir Efecto Perlado Oro sin colorear sobre Sublime Colours, con el Spalter Osaka y dejar secar.
Opción B: Aplicar una mano de Sublime o Glam blanco sin diluir con un rodillo antigota y dejar secar 8 horas. Colorear Efecto Perlado Plata con Esencia y mezclar manualmente hasta obtener un color uniforme. Repartir el producto con el Spalter Osaka y dejar secar.

UK Efecto Perlado can be applied in 2 ways. Option A: Apply one coat of the desired Sublime Colours and allow to dry 8 hours. Spread untinted Efecto Perlado (neutral product) over Sublime Colours, using an Osaka Spalter. Option B: Apply one coat of undiluted white Glam or Sublime Colours using an anti-drip roller and allow to dry 8 hours. Colour Efecto Perlado with the Esencia an mix manually. Spread out the product with an Osaka Spalter.

IT Efecto Perlado si può applicare in 2 modi. Opzione B: Applicare una mano di Sublime Colours del colore che si preferisce e lasciare asciugare per 8 ore. Applicare Efecto Perlado senza colorare (prodotto neutro) sopra il Sublime con lo Spalter Osaka. Opzione A: Applicare una mano di Glam o Sublime Colours bianco senza diluire, con un rullo antigoccia e lasciare asciugare per 8 ore. Colorare Efecto Perlado con l'Esencia e mescolare manualmente. Applicare il prodotto con lo Spalter Osaka.

FR Efecto Perlado peut être appliqué de 2 façons. Option A: Appliquer une couche de Sublime et laisser sécher 8 heures. Appliquer Efecto Perlado, non coloré (produit neutre) sur Sublime Colours, avec le Spalter Osaka et laisser sécher. Option B: Appliquer une couche de Glam où Sublime Colours blanc non dilué avec un rouleau antigoutte et laisser sécher 8 heures. Colorer Efecto Perlado avec une Esencia et mélanger manuellement pour obtenir une couleur uniforme. Distribuer le produit avec le Spalter Osaka et laisser sécher.



Sublime Colours 2,5L
10-12 m2/L



Efecto Perlado PLATA 2,5L
6m2/L



Efecto Perlado ORO 1L
6m2/L



Esencia 480 ml



Esencia 100 ml



Esencia 25 ml



Pigmento 250 ml



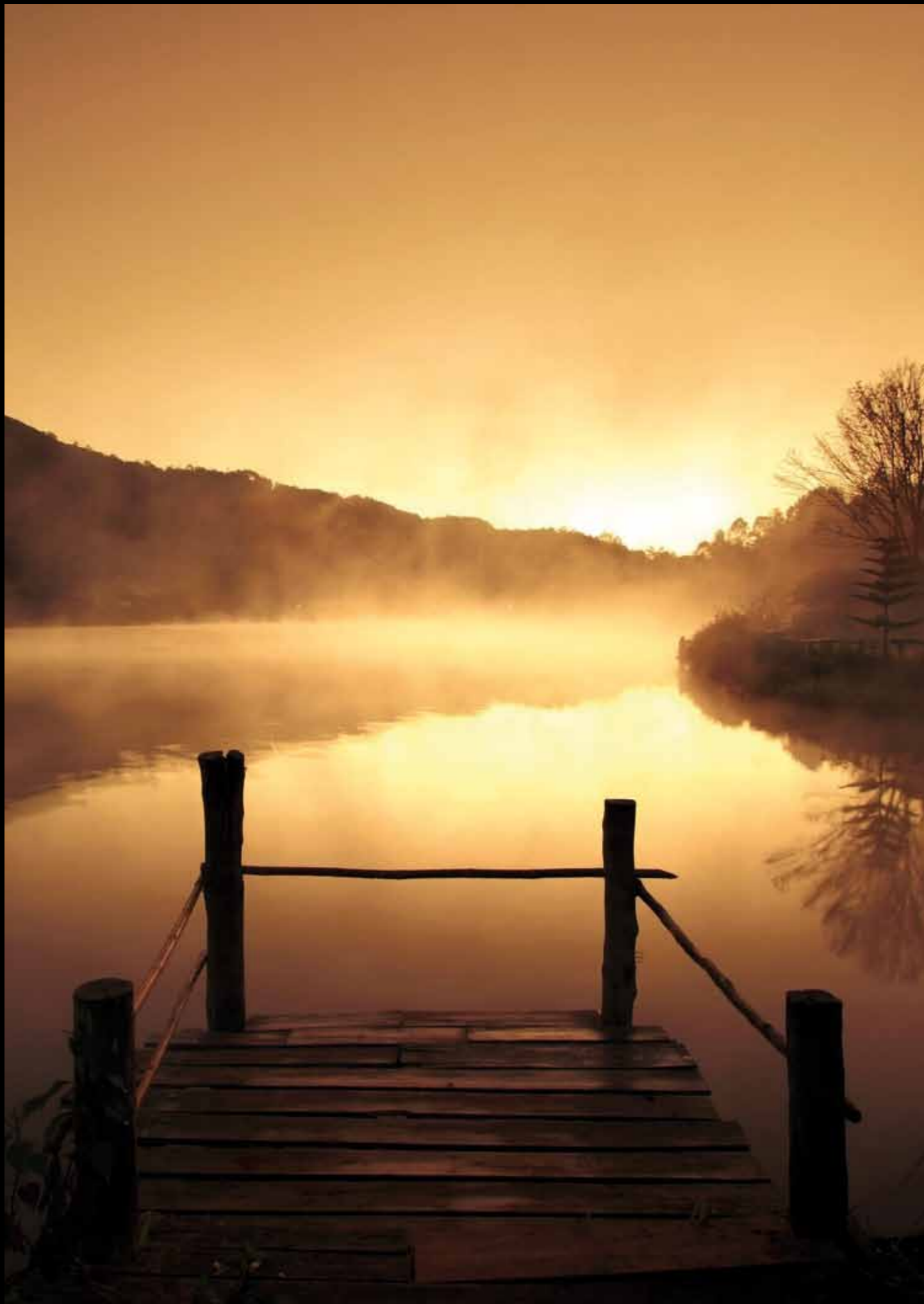
Spalter Osaka



Efecto Perlado Plata



Efecto Perlado Oro



Efecto Perlado Oro & Sublime Colours Tierra

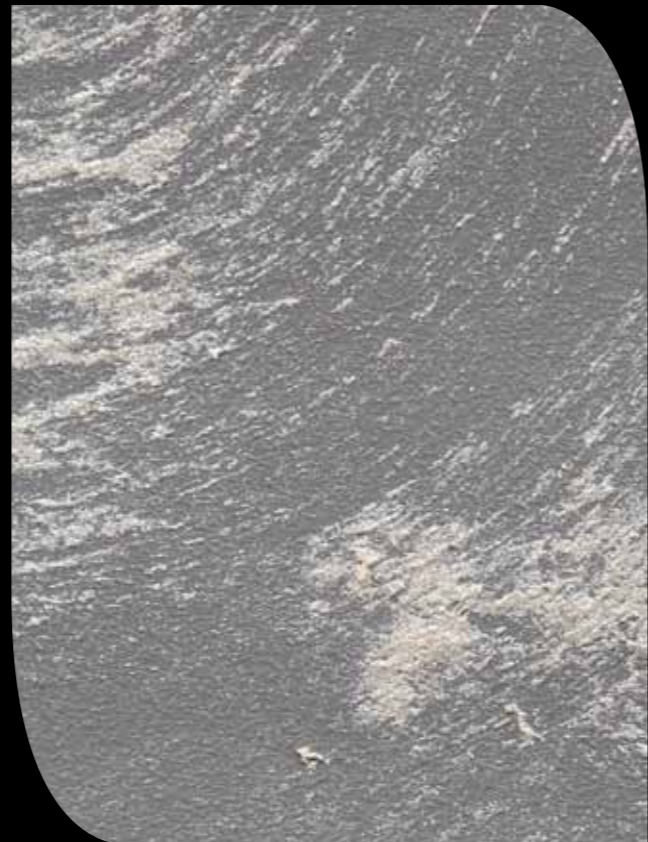


Efecto Perlado Plata

Efecto Perlado Plata & Sublime Colours Grafito



Efecto Perlado Plata & Sublime Colours Piedra



2,5L Efecto Perlado Plata + 25ml Esencia 521



Efecto Perlado Plata





2,5L Efecto Perlado Plata + 25ml Esencia 504

Efecto Perlado Oro & Sublime Colours Tierra



2,5L Efecto Perlado Plata + 25ml Esencia 572

2,5L Efecto Perlado Plata + 25ml Esencia 504

2,5L Efecto Perlado Oro + 6ml Esencia 533

2,5L Efecto Perlado Oro + 6ml Esencia 05





2,5L Efecto Perlado Oro + 6 ml Esencia 16

Efecto Perlado Oro & Sublime Naranja



2,5L Efecto Perlado Plata + 50 ml Esencia 15

2,5L Efecto Perlado Oro + 6 ml Esencia 16

2,5L Efecto Perlado Plata + 50 ml Esencia 14

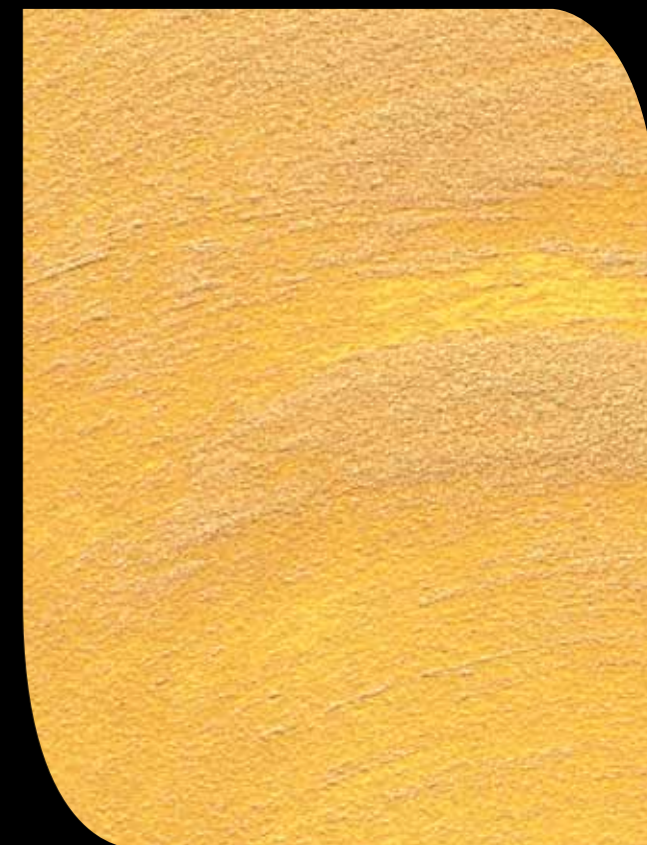
2,5L Efecto Perlado Oro + 12 ml Esencia 14





Efecto Perlado Oro

Efecto Perlado Oro & Sublime Colours Amarillo



2,5L Efecto Perlado Plata + 50ml Esencia 01

2,5L Efecto Perlado Oro + 25ml Esencia 15

2,5L Efecto Perlado Plata + 25ml Esencia 529

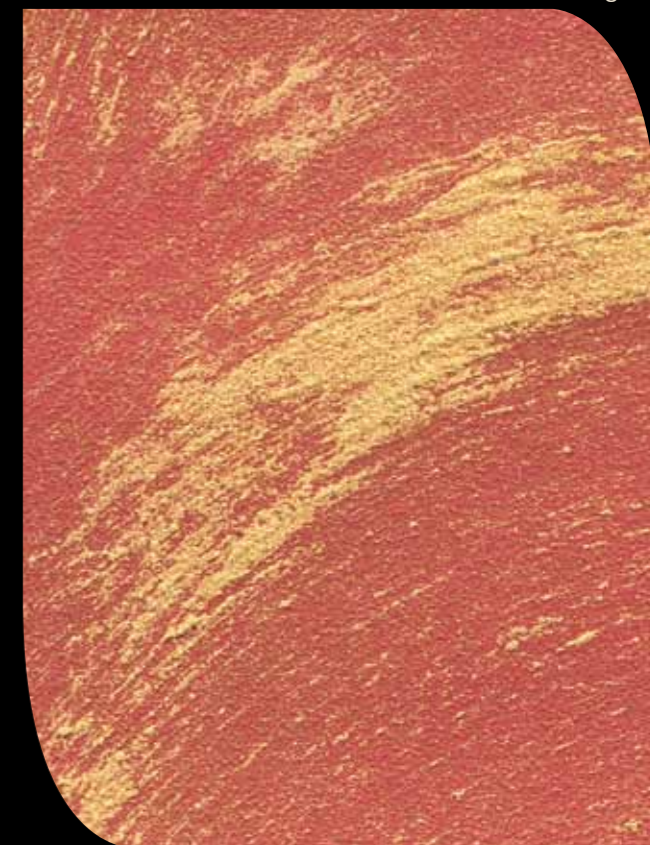
2,5L Efecto Perlado Plata + 50ml Esencia 12





2,5L Efecto Perlado Oro + 6ml Esencia 08

Efecto Perlado Oro & Sublime Colours Fuego



Efecto Perlado Plata + 50ml Esencia 08

Efecto Perlado Plata + 25 ml Esencia 584

2,5L Efecto Perlado Plata + 50ml Esencia 16

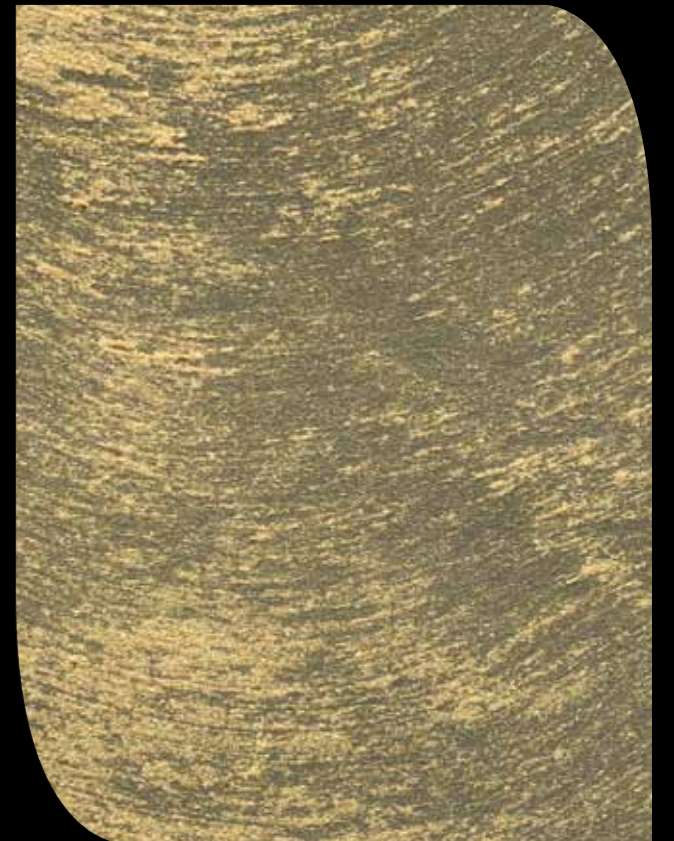
2,5L Efecto Perlado Oro + 6ml Esencia 08





Efecto Perlado Oro & Sublime Colours Wengué

Efecto Perlado Oro & Sublime Colours Grafito

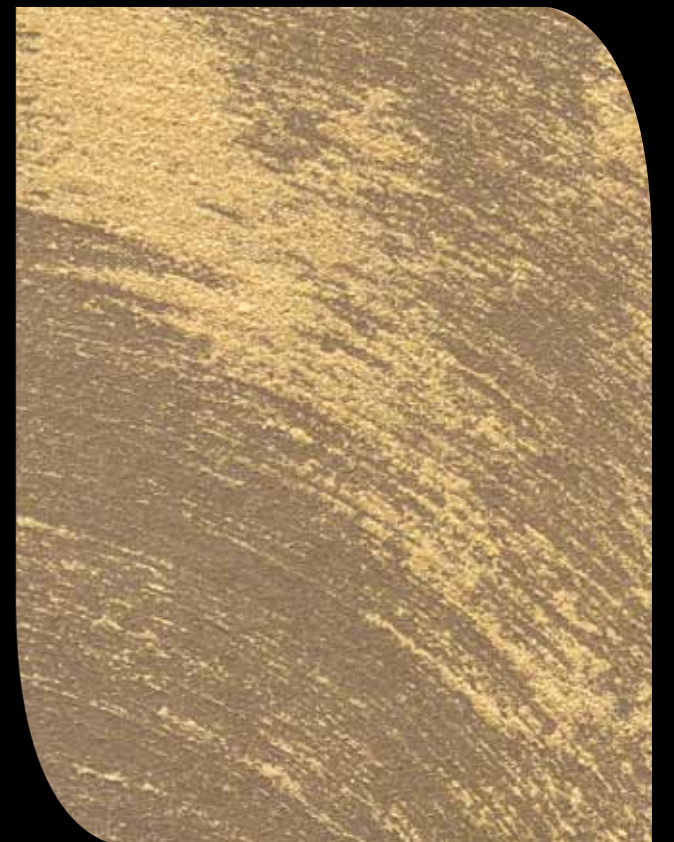
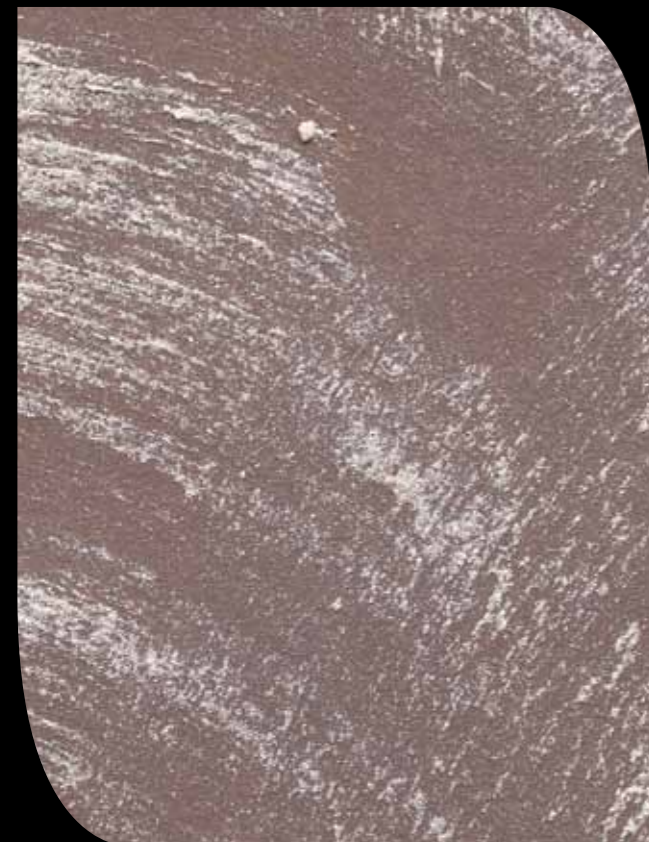


Efecto Perlado Plata & Sublime Colours Wengué

2,5L Efecto Perlado Plata + 50ml Esencia 05

2,5L Efecto Perlado Plata + 25ml Esencia 533

Efecto Perlado Oro & Sublime Colours Wengué





2,5L Efecto Perlado Plata + 50ml Esencia 10

2,5L Efecto Perlado Plata + 25ml Esencia 581

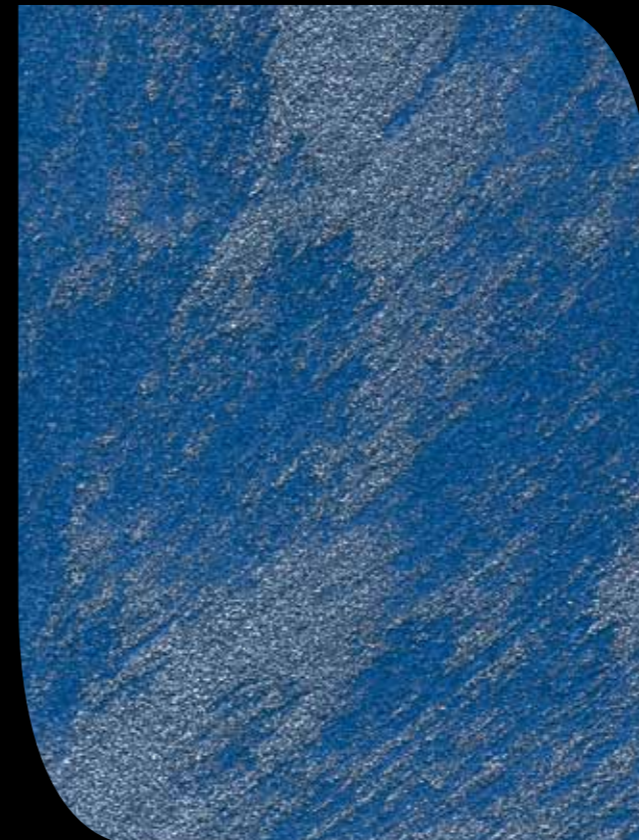
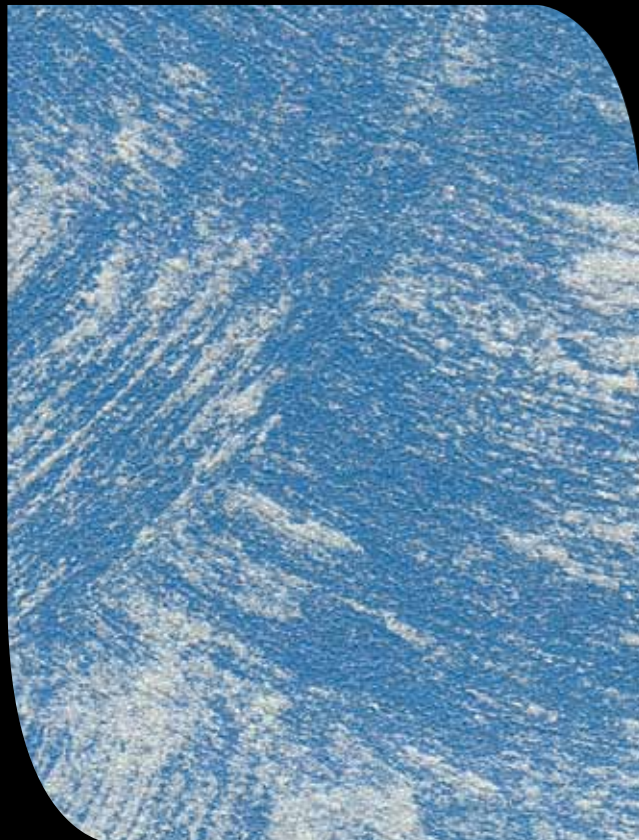


Efecto Perlado Plata & Sublime Colours Zafiro

2,5L Efecto Perlado Plata + 50ml Esencia 10

2,5L Efecto Perlado Plata + 50ml Esencia 06

2,5L Efecto Perlado Plata + 50ml Esencia 09





Efecto Perlado Plata & Sublime Colours Pistacho

Efecto Perlado Plata & Sublime Colours Pistacho

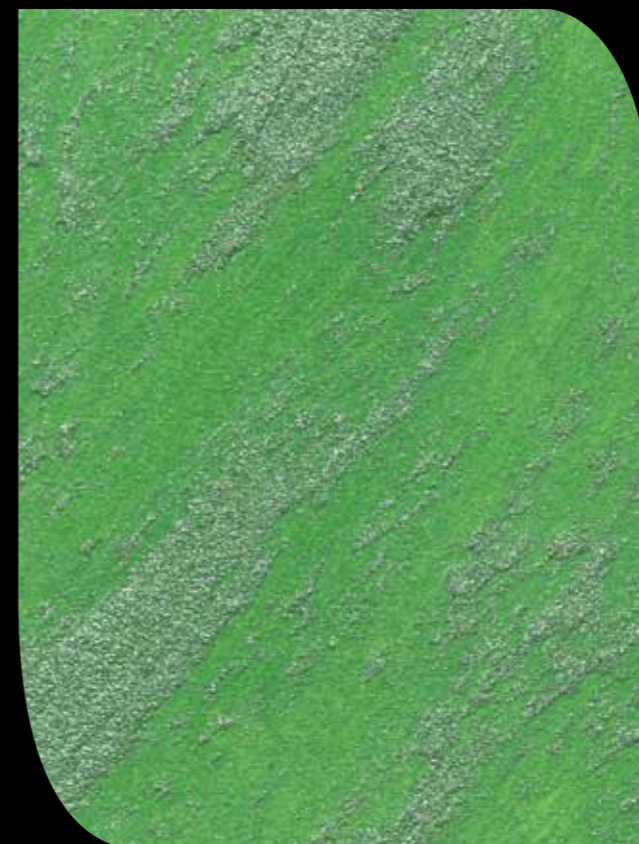
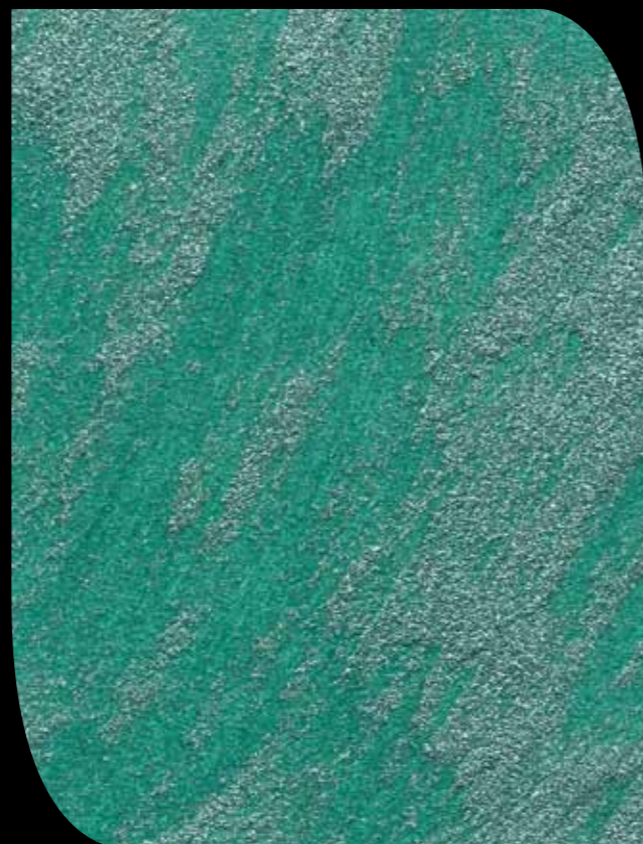
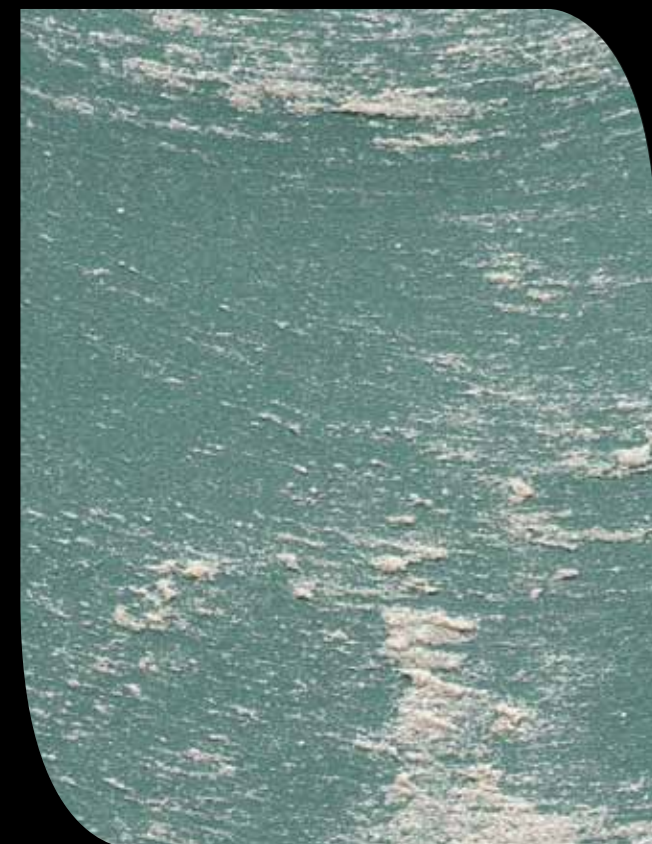


Efecto Perlado Plata & Sublime Colours Esmeralda

2,5L Efecto Perlado Plata + 50ml Esencia 07

2,5L Efecto Perlado Plata + 50ml Esencia 11

2,5L Efecto Perlado + 25ml Esencia 582



www.osaka.es



Arte Osaka, S.A.

C/ Ducl n, n 1 (Pol gono Industrial)
28813 Torres de la Alameda (Madrid) - Spain
Tel.: (+34) 91 830 46 15
Fax: (+34) 91 886 3463
E-mail: osaka@arteosaka.com
www.osaka.es - www.arteosaka.com



DEP SITO LEGAL