

JUTA®

VALPAIN

JUTA

JUTA

Considerato come il tessuto green per eccellenza, la Juta è una fibra vegetale ricavata dalle piante della specie corchorus.

Completamente riciclabile e biodegradabile è chiamata anche “fibra d’oro” per i suoi riflessi lucenti e cangianti.

Grazie alle ottime prestazioni, la rendono un materiale utile e versatile e può essere impiegata in molteplici maniere.

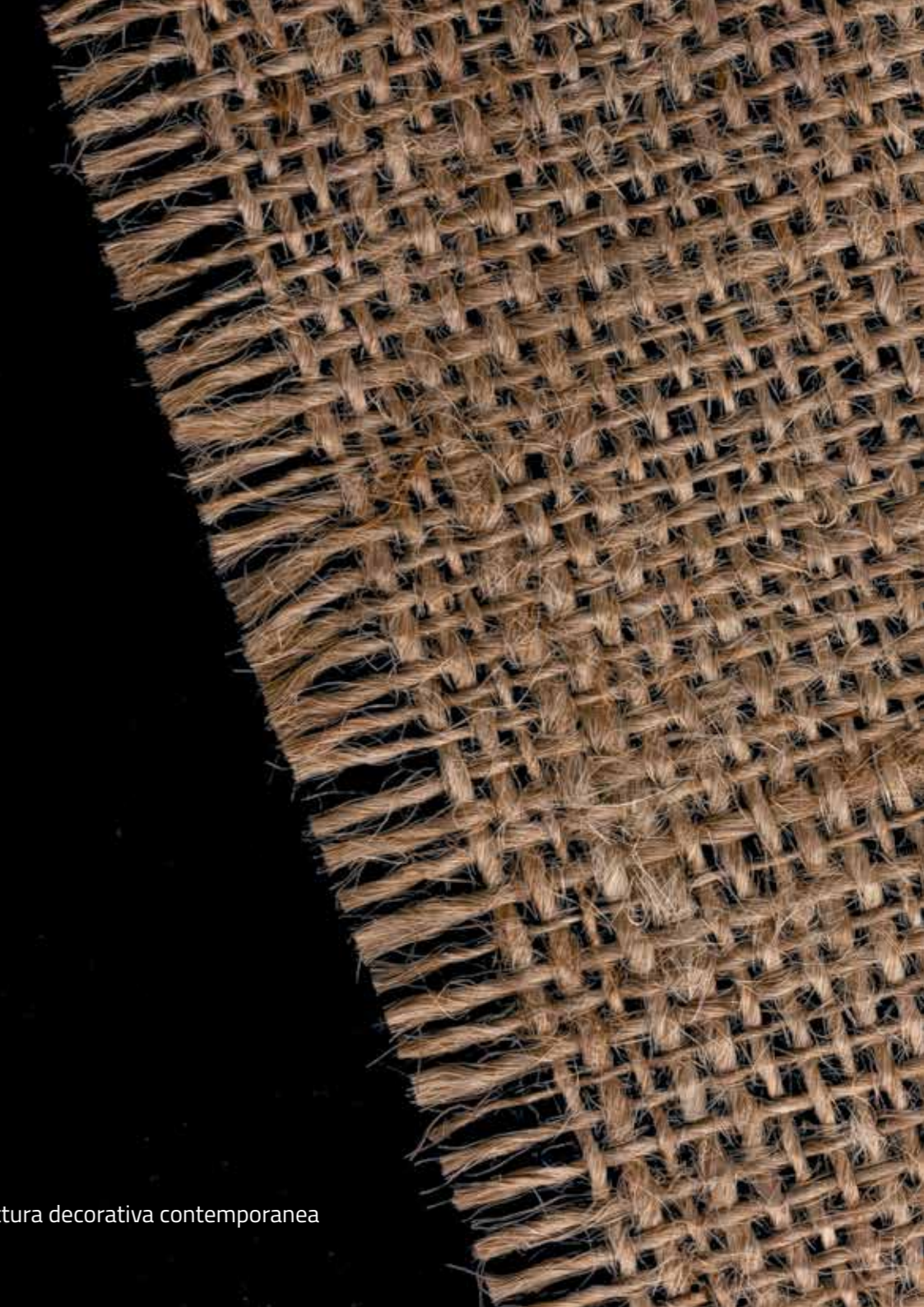
Oltre ad avere un largo impiego nell’agricoltura, la Juta viene ampiamente utilizzata per complementi d’arredo come tappeti, tende, cuscini e ancora tovaglie, runner, cesti in corda.

Le colorazioni in natura variano a seconda delle varietà, la palette di colori va dal bianco fino ad arrivare ad un color rosso-bruno.

La Juta naturale e le trame che vengono tessute, sono state la fonte ispiratrice per “tessere” una pittura decorativa dal grande carattere naturale.

JUTA di VALPAINT si “smaterializza” e diventa pittura decorativa dalla connotazione fortemente naturale per arredare ambienti ricercati e di design.

Ispirazione dalla natura... la fibra tessile usata fin dall’antichità, si trasforma in pittura decorativa contemporanea





EFFETTO TESSUTO CONTINUO



Rif. 934



Rif. 976





Rif. 937



Rif. 932



Rif. 945



Rif. 927



Rif. 936



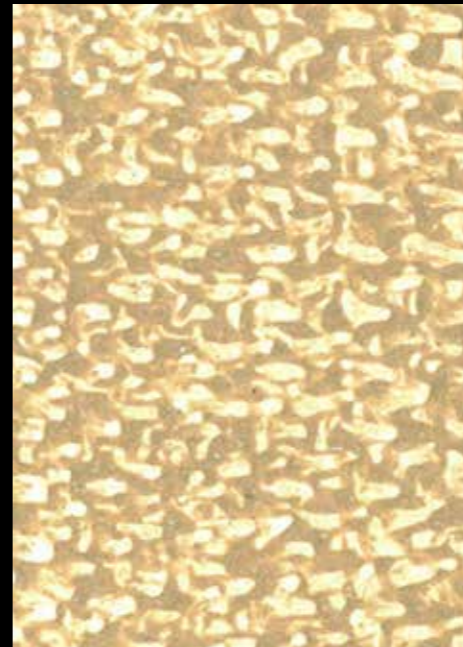
Rif. 912



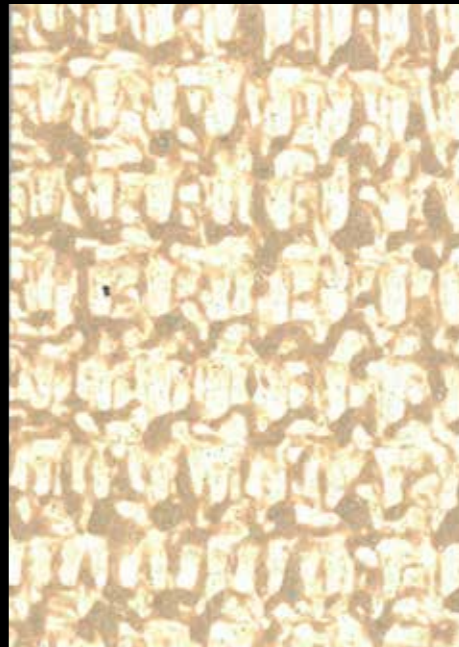
Rif. 904



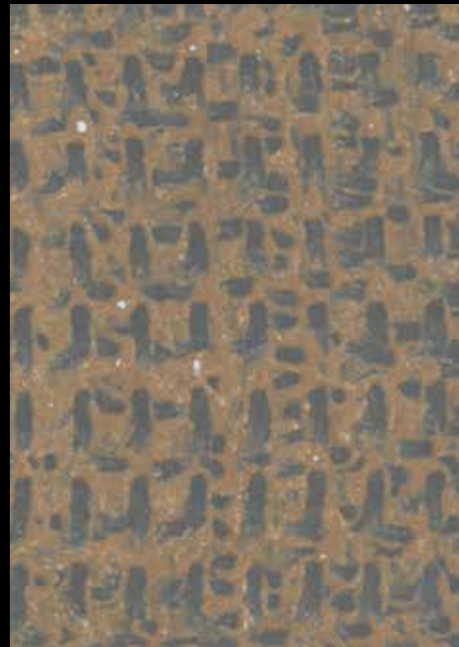
Rif. 945



Rif. 928



Rif. 935



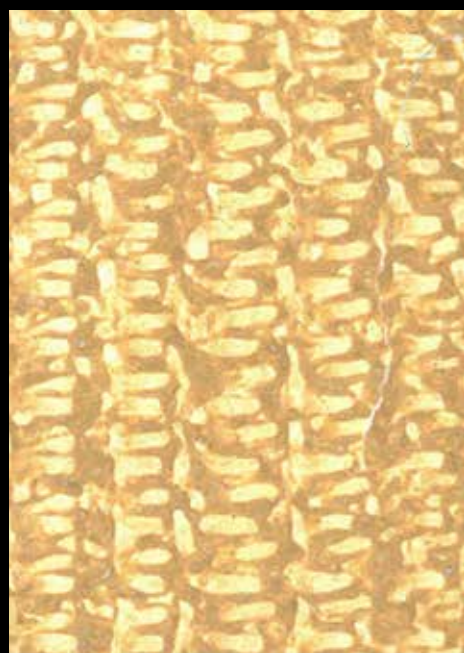
Rif. 977



Rif. 906



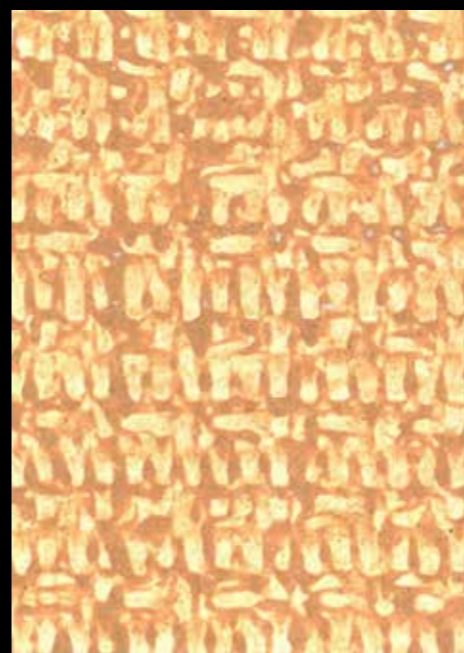
Rif. 903



Rif. 907



Rif. 902



Rif. 903



Rif. 963



Rif. 961



Rif. 964



Rif. 962



Rif. 922



Rif. 923



Rf. 923



Rif. 970



Rif. 971



Rif. 933



Rif. 934



Rif. 975



Rif. 976



Rif. 929



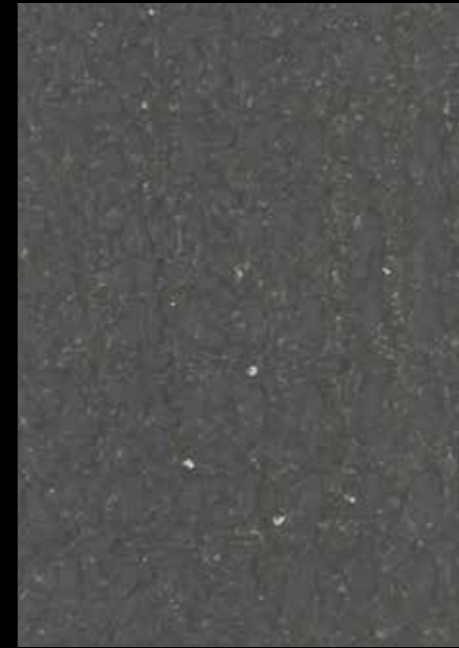
Rif. 930



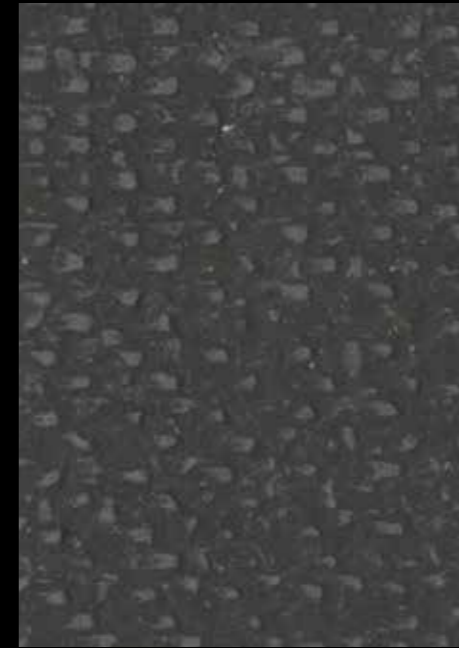
Rif. 931



Rif. 921



Rif. 974



Rif. 989



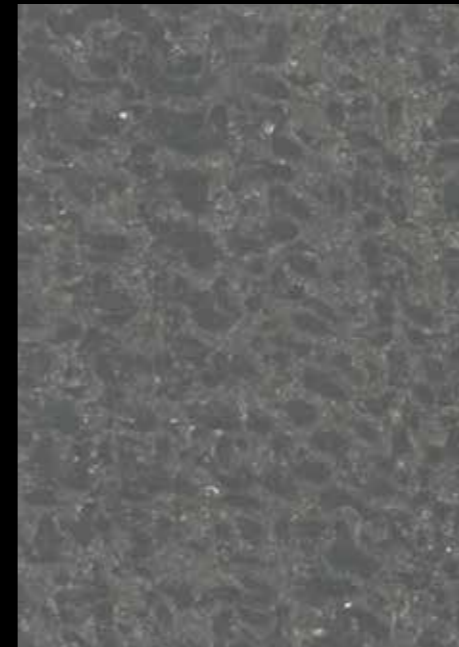
Rif. 919



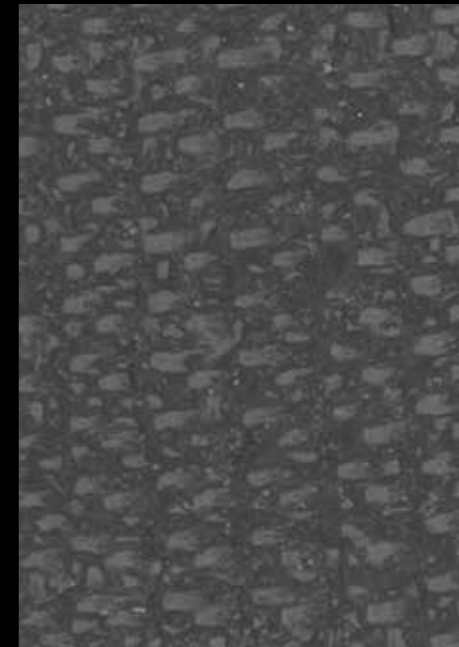
Rif. 920



Rif. 921



Rif. 969



Rif. 987





Rif. 910



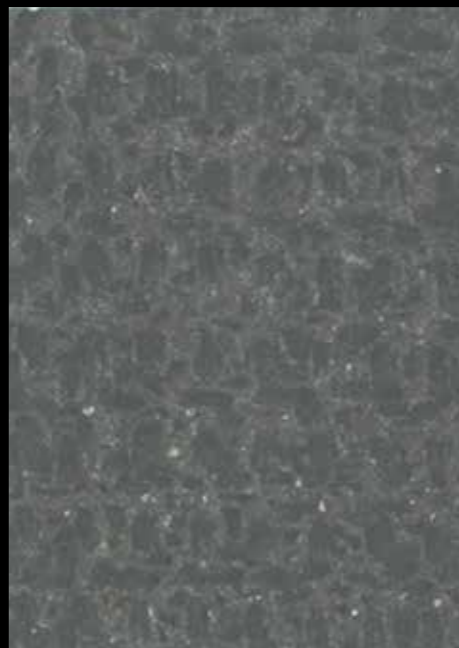
Rif. 946



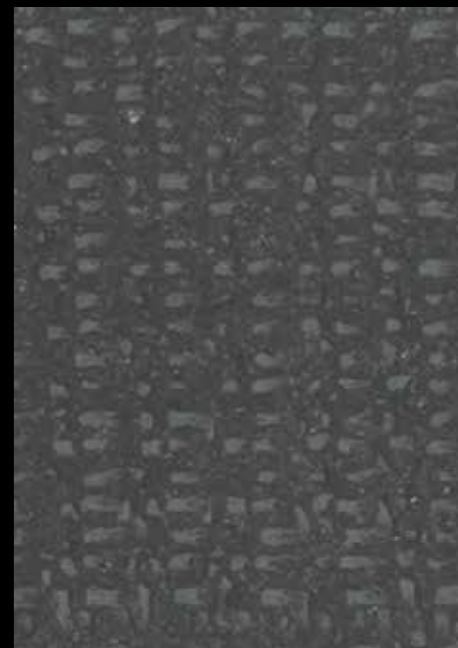
Rif. 915



Rif. 916



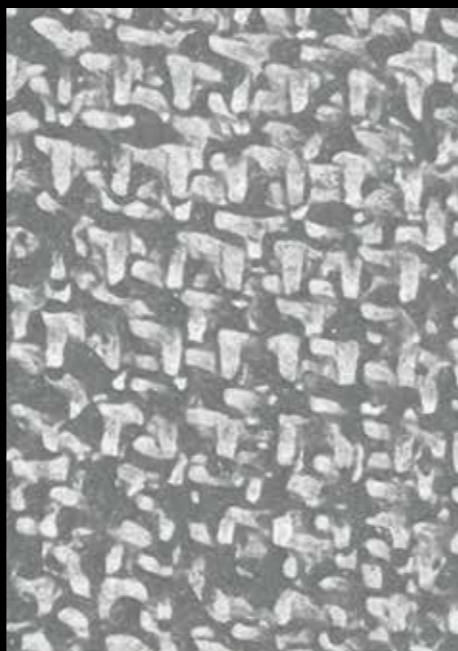
Rif. 968



Rif. 988



Rif. 947



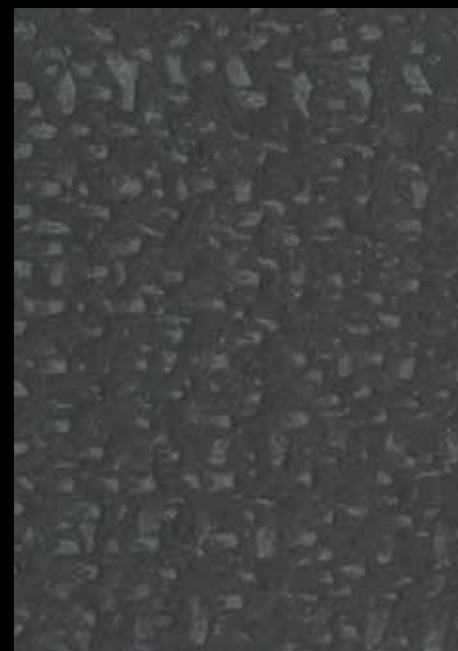
Rif. 910



Rif. 911



Rif. 985



Rif. 986



Rif. 905



Rif. 918



Rif. 918



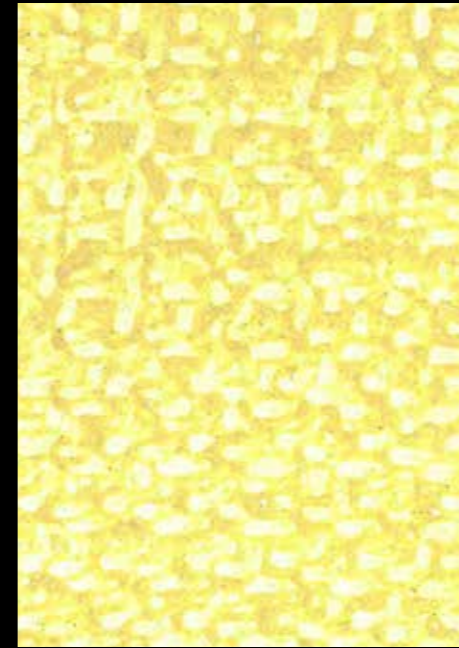
Rif. 924



Rif. 917



Rif. 973



Rif. 926



Rif. 972

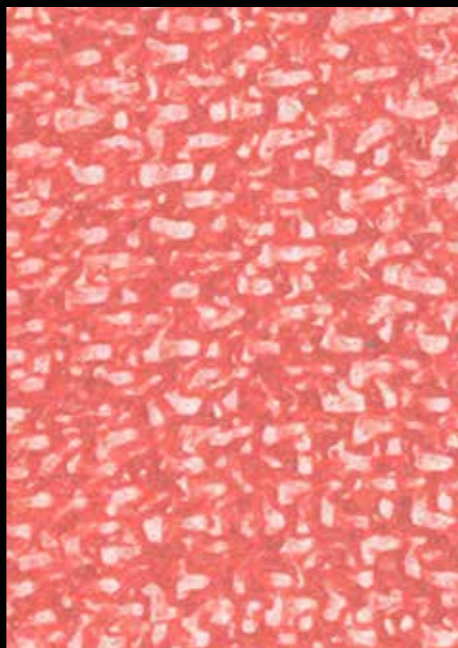


Rif. 925

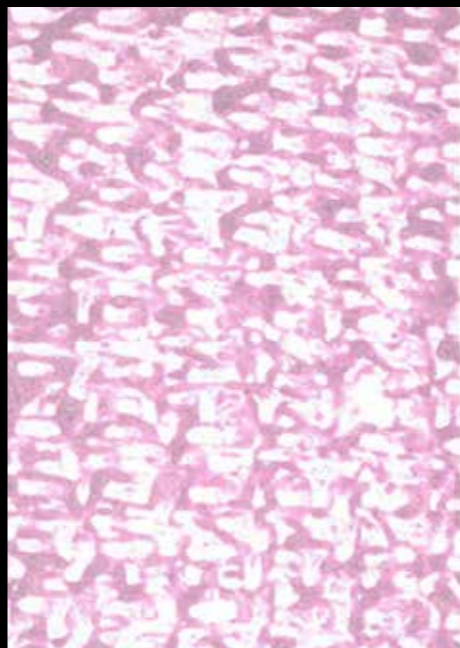




Rif. 938



Rif. 939



Rif. 943



Rif. 981



Rif. 940



Rif. 978



Rif. 944



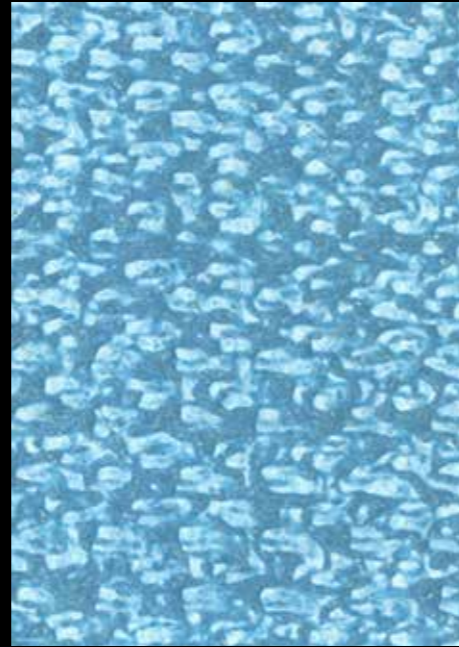
Rif. 982



Rif. 938



Rif. 908



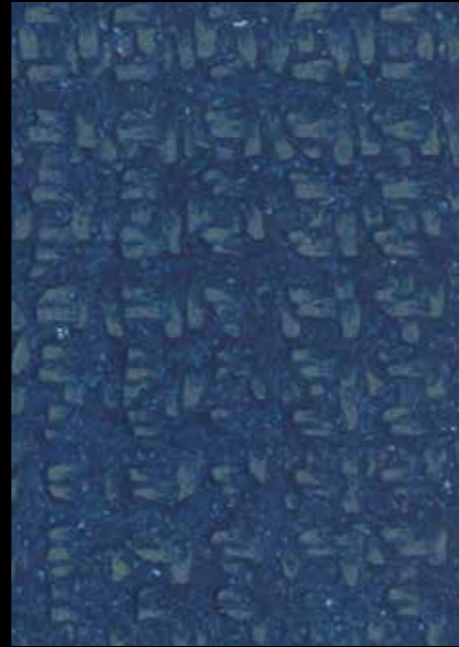
Rif. 908



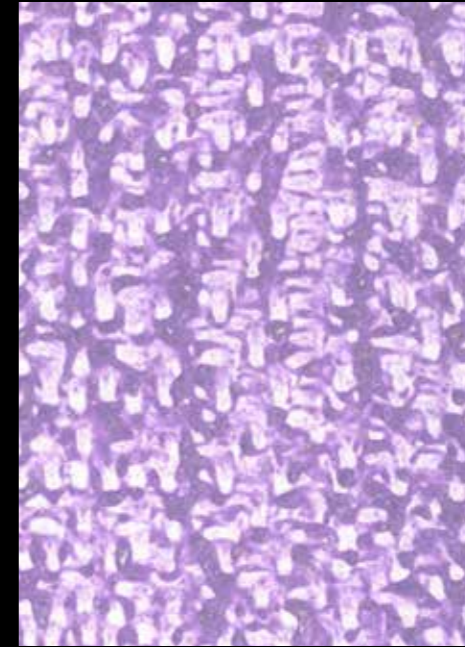
Rif. 909



Rif. 965



Rif. 984



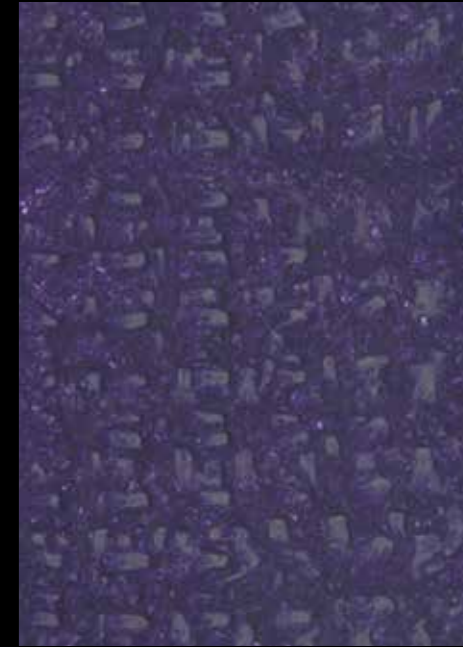
Rif. 900



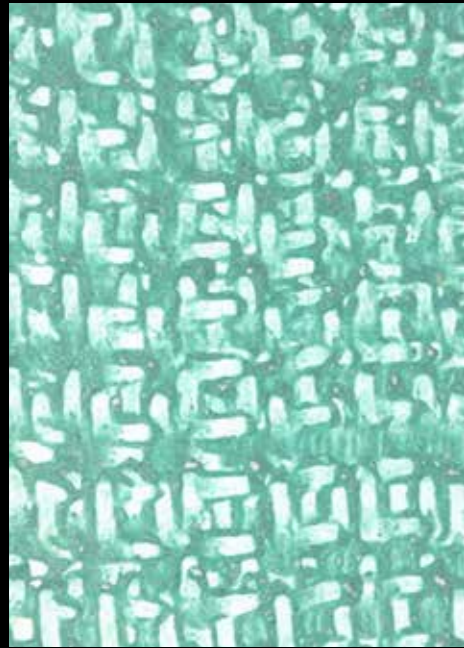
Rif. 901



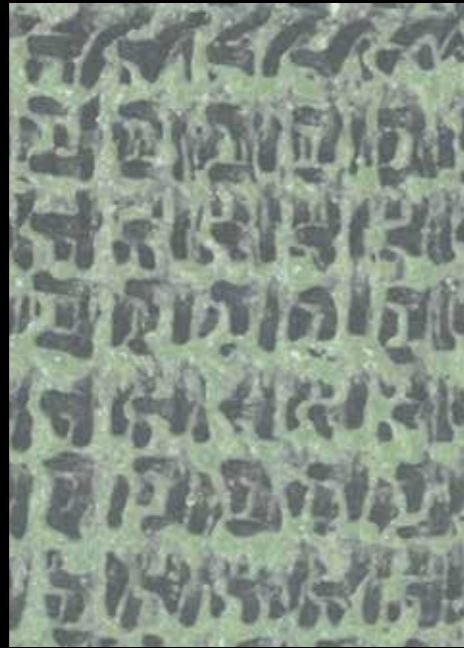
Rif. 960



Rif. 983



Rif. 913



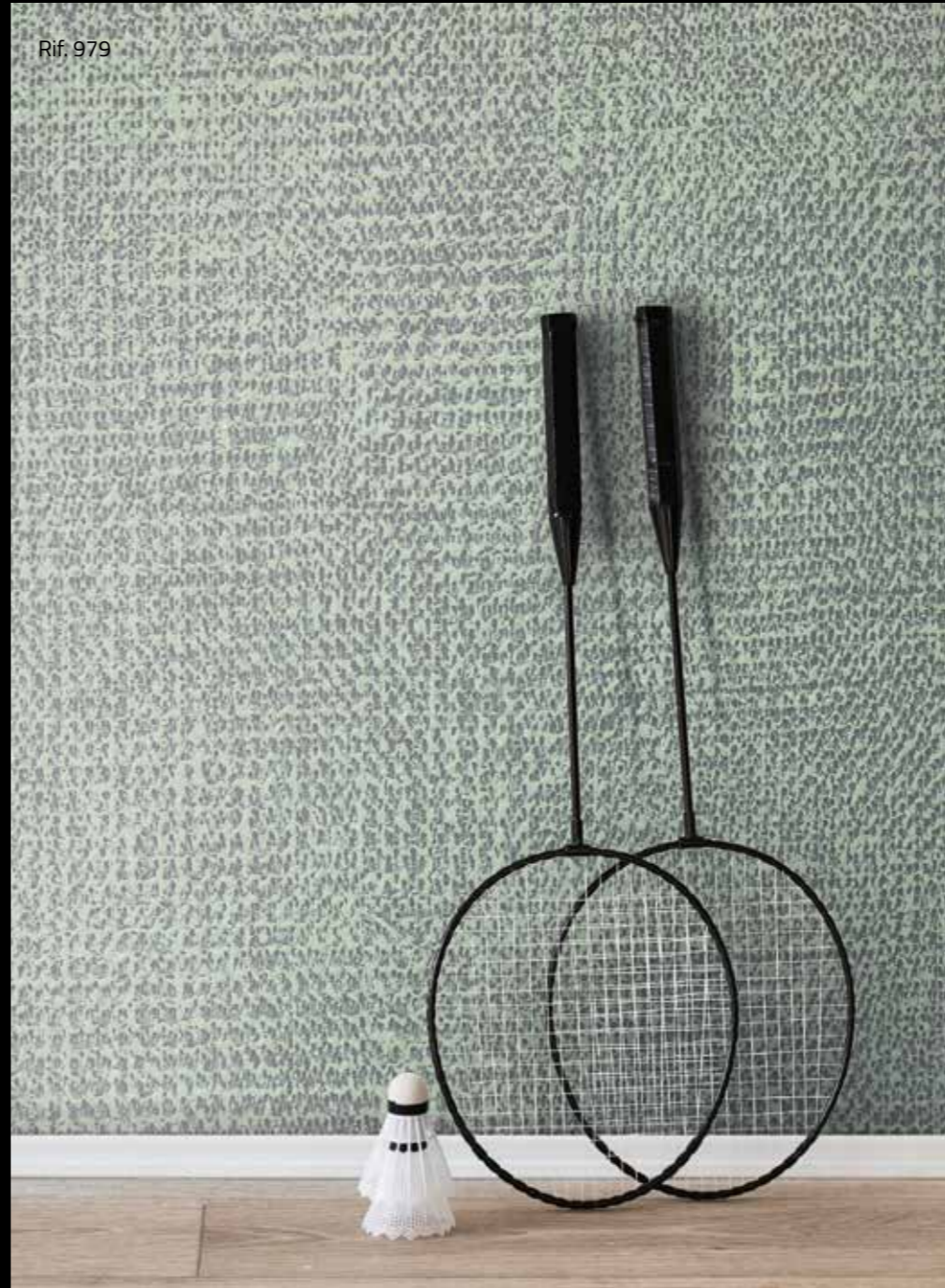
Rif. 979



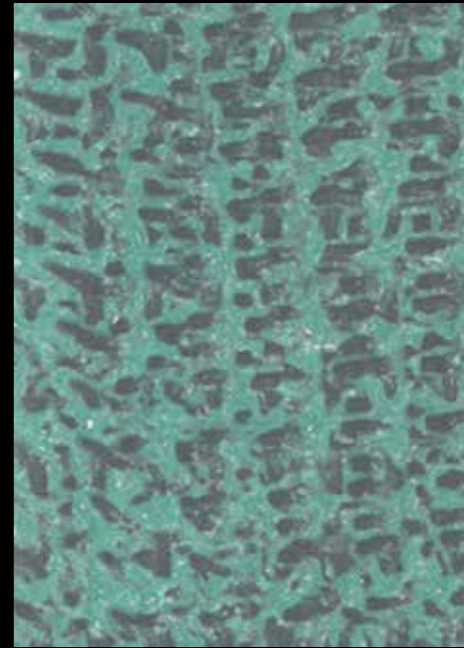
Rif. 941



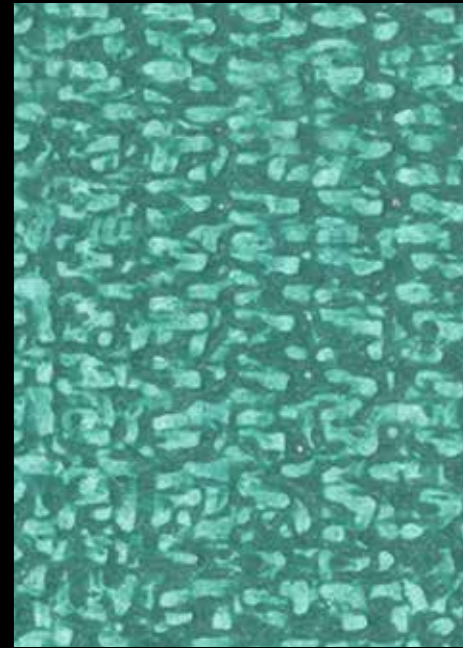
Rif. 942



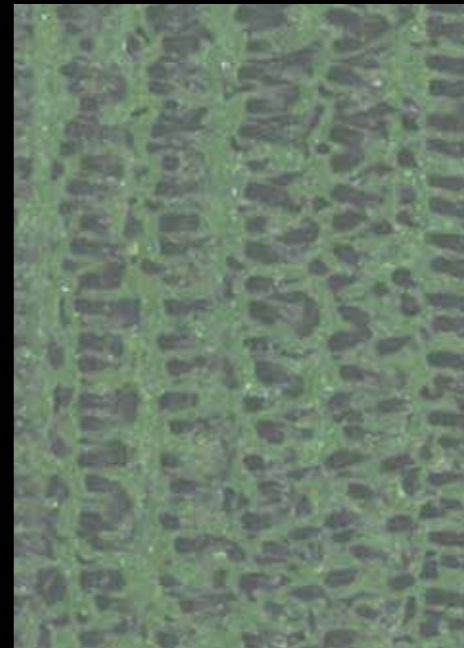
Rif. 979



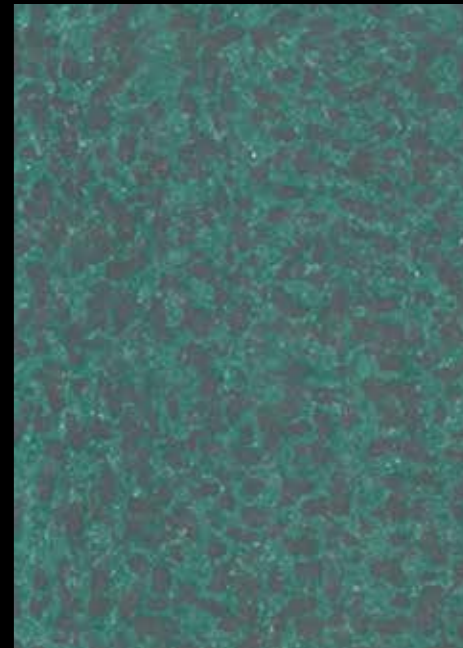
Rif. 966



Rif. 914



Rif. 980



Rif. 967







**I** JUTA è una pittura decorativa all'acqua per interni che esalta la texture della trama e dell'ordito del noto tessuto mediante un effetto disomogeneo ed una palette di nuance contemporanee. Si ispira al materiale realizzato con fibre naturali ed esprime un design particolare ma allo stesso tempo attuale.

#### CARATTERISTICHE:

Per ottenere i colori del catalogo occorre colorare il PRIMER 1500 e JUTA con il Sistema Tintometrico VALCLONE.

#### APPLICAZIONE DEL FONDO:

La superficie da decorare deve essere sgrassata, pulita e priva di qualsiasi impurità come: polvere, cere, grassi, siliconi, saponi, pitture e tutto ciò che può creare distacco. Successivamente stuccare gli eventuali difetti del supporto, anche se non occorre che la superficie sia completamente liscia, in quanto la finitura JUTA riesce a coprire lievi imperfezioni. Ad essiccazione avvenuta, carteggiare, poi applicare, con il Rullo PV 26, il PRIMER 1500 con due mani a copertura e creando una sottile buccia. Tra la prima e la seconda mano di PRIMER 1500 attendere 4 - 6 ore a 20°C. Trascorse altre 8 ore, sempre a 20°C, procedere con JUTA.

#### PREPARAZIONE ED APPLICAZIONE DI JUTA:

Dopo aver colorato JUTA con il Sistema Tintometrico VALCLONE mescolarlo bene con una spatola piatta per poi versare tutto il prodotto colorato in un altro contenitore vuoto. Successivamente rimescolarlo ancora per far in modo che risulti perfettamente omogeneo ed evitare diversità di colore una volta applicato a parete.

**N.B.:** JUTA va utilizzato entro 10 giorni dalla colorazione per non perderne la stabilità ed il tono del colore.

**Effetto Tessuto continuo:** Applicare in un solo passaggio utilizzando il Rullo PV 26 e con rullate in tutte le direzioni ma con l'ultimo movimento del rullo solo in verticale dall'alto verso il basso. Per una buona distribuzione del prodotto e per avere una decorazione più omogenea possibile, tra la giunta "vecchia" e la "nuova", insistere con il Rullo in modo che le due giunzioni, chiaro e scure, si uniformino.

Subito dopo, a prodotto bagnato, passare lo speciale Rullo PV 141 o PV 142 (brevettati da VALPAINT), dando tre o più rullate in orizzontale per poi altre tre o più solo in verticale. Queste devono anche essere abbastanza dritte per ricreare la giusta trama con meno giunte possibili.

Come ulteriore ritocco, per uniformare un po' il disegno a prodotto ancora bagnato, realizzare rullate corte ma sempre in verticale. In ogni caso, a lavoro finito, l'aspetto estetico sarà comunque non omogeneo tipico del tessuto juta.

**N.B.:** Quando la superficie da decorare supera 3 mq, per ridurre più possibile le attaccature, applicare la finitura JUTA con due (o più) posatori, in base all'ampiezza della parete, in cui uno (o più) stende il prodotto con il Rullo PV 26 e l'altro (o più) passa il Rullo PV 141 o PV 142 a supporto bagnato.

#### PROTETTIVO:

JUTA è leggermente lavabile ma per rendere la superficie ancora più resistente all'acqua,



occorre utilizzare, trascorse 10 ore a 20°C, il protettivo trasparente FINISH V 10 Opaco da stendere a rullo, a pennello o a spruzzo. Il FINISH V 10 Opaco va applicato con una o due mani in base alla lavabilità e resistenza che si vuole ottenere. Tra la prima e la seconda mano attendere circa 4 ore a 20°C. Questo protettivo rende anche il supporto decorato con JUTA dall'aspetto opaco.

#### DATI TECNICI:

**Diluizione:** tutti i prodotti sono pronti all'uso. **Resa:** PRIMER 1500 circa LT. 1 per 6 - 7 mq due mani a copertura in base all'assorbimento del supporto. JUTA circa LT. 1 per 7 - 9 mq una mano. FINISH V 10 Opaco circa LT. 1 per 14 - 16 mq una mano. **Confezioni:** PRIMER 1500 e JUTA sono disponibili in confezioni da LT. 1 - 2,5 - 5; FINISH V 10 Opaco è fornito in confezioni da LT. 0,250 - 1. Tutti i prodotti vanno mescolati bene prima dell'uso. **Temperatura per applicazione:** superiore a +5°C e inferiore a +30°C. Al di sotto dei +25°C l'essiccazione del prodotto è meno rapida e l'applicazione più agevolata. **Essiccazione:** fuori polvere dopo circa 2 ore a 20°C. Asciutto dopo 5 - 6 ore a 20°C. Indurisce dopo 24 ore in base alla temperatura dell'ambiente. **Aspetto del prodotto:** satinato/opaco ad effetto tessuto juta. **Resistenza:** dopo il completo indurimento, si ottiene una pellicola traspirante con buona resistenza alla normale abrasione. **Lavabilità:** moderatamente lavabile dopo 15 giorni con una soffice spugna bagnata con acqua strofinando delicatamente per evitare macchie e scolorimenti. Si ottiene una maggiore lavabilità dopo l'applicazione del protettivo trasparente FINISH V 10 Opaco. **Pulizia attrezzi:** con acqua e sapone. **Conservazione:** in latta ben chiusa, anche dopo l'uso, a temperatura superiore a +10°C e inferiore a +30°C.

#### NORME PARTICOLARI DI SICUREZZA:

Evitare il contatto diretto con la pelle, proteggere gli occhi ed il viso, in caso di contatto, lavare immediatamente ed abbondantemente con acqua e consultare il medico. Le attrezzature non devono essere lavate in corsi d'acqua, scarichi, ecc.

#### AVVERTENZE PER L'UTILIZZATORE:

Le informazioni fornite, che risultano dalle nostre esperienze, sono esatte ed accurate. Tuttavia, non essendo le condizioni d'impiego sotto il nostro controllo, non ci assumiamo alcuna responsabilità per i consigli ed i suggerimenti forniti. Si consiglia di eseguire il ciclo applicativo completo su una piccola superficie per verificarne la perfetta riuscita ed in particolar modo l'ancoraggio, la resistenza, il colore e l'effetto finale. Proseguire poi con la decorazione, controllando costantemente gli effetti decorativi ottenuti, poiché il PRIMER 1500 e JUTA sono composti da prodotti naturali e resine speciali che reagiscono a seconda delle modalità di applicazione. Quindi ogni lavoro acquisterà la propria personalizzazione. Le tinte possono variare, rispetto al catalogo, dal 15% al 20%, come pure tra una partita ed un'altra. Nel caso in cui le partite siano differenti, terminare il lavoro in un angolo, quindi mescolare il materiale rimanente e quello nuovo in un contenitore grande prima di proseguire con l'applicazione.

**N.B.:** Prima dell'applicazione guardare attentamente il Video tutorial.

**IMPORTANTE:** Per ottenere il migliore risultato applicativo con JUTA, lavorando anche in maniera veloce, è necessario l'utilizzo del Rullo PV 141 o PV 142 come pure del Tampone PV 143 o PV 144.

**GB** JUTA is a water-based paint for interior decoration which reproduces the warp-and-weft texture of jute fabric, thanks to a rough surface effect and palette of contemporary shades. Inspired by the natural fibres of the material from which it takes its name, it results in a unique yet modern design result.

#### CHARACTERISTICS:

To achieve the colours shown in the catalogue, it is necessary to add the VALCLONE Paint Mixing System to the PRIMER 1500 and JUTA.

#### APPLYING THE BASE:

The surface to be decorated must be degreased, cleaned and free from any impurities such as: dust, wax, grease, silicone, soap, older layers of paint, and anything else that may prevent adherence. Next, any flaws on the surface must be filled in, though it is not necessary for the surface to be completely smooth as the JUTA finish will be able to cover slight imperfections. Once dry, sand then use the PV 26 roller to apply two coats of PRIMER 1500 covering the whole surface, creating a thin layer. Wait 4 - 6 hours at 20°C between the first and second coats of PRIMER 1500. After another 8 hours, proceed with JUTA, again at 20°C.

#### PREPARING AND APPLYING JUTA:

After colouring JUTA with the VALCLONE Paint Mixing System, mix it thoroughly with a flat spatula before pouring all the coloured product into another empty container. At this point, mix it again in order to ensure that it is perfectly blended and that there will be no streaks in the colour once it is applied to the walls.

**N.B.:** JUTA must be used within 10 days of being coloured so that it doesn't lose its stability and the tone of the colour.

**Continuous fabric effect:** Use the PV 26 roller for application in a single step, rolling it in all directions but finishing with the final stroke running vertically only, from top to bottom. To spread the product well and achieve the most even decorative result possible, use the roller repeatedly where the "old" and "new" meet so that the two areas, light and dark, blend in.

Immediately afterwards, while the product is wet, pass the special PV 141 or PV 142 roller (patented by VALPAINT) across it in three or more horizontal strokes, followed by another three or more going vertically only. These strokes must also be in a fairly straight line, in order to recreate the weave effect properly with as few "seams" as possible.

As a final touch, to even out the texture a little while the product is still wet, pass the roller across it in short, vertical strokes. In any case, once the work is complete, the aesthetic effect will be non-uniform: the typical appearance of jute fabric.

**N.B.:** If the surface to be decorated is larger than 3 m<sup>2</sup>, to reduce breaks in the effect as much as possible, have two (or more) people apply the JUTA finish, depending on the size of the wall. One (or more) should apply the product with the PV 26 roller, while the other (or others) pass the PV 141 or PV 142 roller across the wet surface.

#### PROTECTION:

JUTA is washable to a certain extent, but in order to make the surface even more water-resistant, the FINISH V 10 Opaco transparent protective product must be used after 10 hours at 20°C, to be applied with a roller, a brush, or by spraying. One or two coats of FINISH V 10 Opaco may be applied depending on the desired

level of washability and resistance. Wait around 4 hours at 20°C between the first and second coats. This protective product also gives the surface decorated with JUTA a transparent appearance.

#### TECHNICAL DATA:

**Thinning:** all products are ready to use.

**Coverage:** PRIMER 1500: around 1 L for 6 - 7 m<sup>2</sup> with two full coats, depending on how absorbent the surface is. JUTA: around 1 L for 7 - 9 m<sup>2</sup> with one coat. FINISH V 10 Opaco: around 1 L for 14 - 16 m<sup>2</sup> with one coat.

**Formats:** PRIMER 1500 and JUTA are available in 1 L / 2.5 L / 5 L formats; FINISH V 10 Opaco comes in 0.25 L / 1 L formats. All products must be mixed thoroughly before use.

**Application temperature:** between +5°C and +30°C. Below +25°C, the product dries more slowly and application is easier.

**Drying:** dust-free after around 2 hours at 20°C. Dry after 5-6 hours at 20°C. Hardens after 24 hours, depending on the temperature of the environment.

**Product appearance:** satin/transparent effect with the appearance of jute fabric.

**Resistance:** after complete hardening, a breathable film is formed which provides good resistance against normal abrasion.

**Washability:** moderately washable after 15 days, using a soft sponge soaked in water and wiping gently to avoid stains and discolouration. Greater washability can be achieved by applying the FINISH V 10 Opaco transparent protective product.

**Equipment cleaning:** with water and soap.

**Storage:** in a tightly closed tin, even after use, at temperatures between +10°C and +30°C.

#### SPECIFIC SAFETY INSTRUCTIONS:

Avoid direct contact with the skin and protect your eyes and face. In the event of contact, rinse immediately with plenty of water and consult a doctor. Equipment must not be washed in waterways, drains, etc.

#### WARNINGS FOR THE USER:

The information contained herein, the fruit of our experience, is correct and accurate. However, as usage conditions are not under our control, we shall accept no liability for the recommendations and advice provided. We recommend testing a full application cycle on a small patch of the surface to check the outcome in advance, particularly the adherence, resistance, colour and final effect. Subsequently, while proceeding to decorate, monitor the effects achieved constantly: PRIMER 1500 and JUTA consist of natural ingredients and special resins that react differently depending on the application method, meaning that every project in which they are used will have its own unique character. The shades can vary from those shown in the catalogue by 15% to 20%, and may also vary between different batches. When working with different batches, finish work upon reaching a corner and then mix the remaining product with the new batch in a large container before proceeding.

**N.B.:** Before applying the product, watch the video tutorial carefully.

**IMPORTANT:** To achieve the best result from the application of JUTA, as well as working more quickly, it is necessary to use the PV 141 or PV 142 roller plus the PV 143 or PV 144 sponge.



**F** JUTA est une peinture décorative à base d'eau pour intérieur qui met en valeur la texture de la chaîne et de la trame de la fameuse toile grâce à un effet dyshomogène et une palette de nuances contemporaines. Elle s'inspire de la toile faite de fibres naturelles et exprime un design toute à la fois particulier et actuel.

#### CARACTÉRISTIQUES :

Pour obtenir les couleurs du catalogue, colorer PRIMER 1500 et JUTA avec le Système Teintométrique VALCLONE.

#### APPLICATION DU FOND :

La surface à décorer doit être dégraissée, propre et sans impuretés telles que : poussière, cires, graisses, silicones, savons, peintures et tout ce qui est susceptible de créer un décollement. Ensuite, éliminer les éventuels défauts du support, bien que la surface ne doit pas être forcément lisse, car la finition JUTA est en mesure de couvrir les petites imperfections. Lorsque la surface est sèche, poncer puis appliquer au rouleau PV 26, le PRIMER 1500 en deux couches couvrantes pour former une fine pellicule. Attendre 4 à 6 heures à 20°C entre la première et la deuxième couche de PRIMER 1500. Attendre encore 8 heures, toujours à 20°C, pour procéder avec JUTA.

#### PRÉPARATION ET APPLICATION DE JUTA :

Après avoir coloré JUTA avec le Système Teintométrique VALCLONE, le mélanger soigneusement à l'aide d'une spatule puis verser tout le produit coloré dans un autre récipient vide. Puis le mélanger à nouveau pour garantir sa parfaite homogénéité et éviter les différences de couleur une fois appliqué sur le mur.

**N.B. :** JUTA doit être utilisé dans les 10 jours suivant la coloration afin de ne pas perdre sa stabilité et sa teinte.

**Effet Tissu continu :** Appliquer en un seul passage à l'aide du rouleau PV 26 dans toutes les directions mais avec le dernier mouvement du rouleau uniquement en vertical, de haut en bas. Pour une bonne répartition du produit et pour obtenir une décoration la plus homogène possible, entre "l'ancien" joint et le "nouveau", insister avec le Rouleau pour que les deux joints, clair et foncé, deviennent uniformes.

Immédiatement après, lorsque le produit est encore humide, passer le Rouleau spécial PV 141 ou PV 142 (brevetés par VALPAINT), en passant au moins trois fois le rouleau horizontalement, puis trois autres fois ou plus, uniquement verticalement. Ces passages de rouleau doivent être suffisamment droits pour recréer la bonne texture avec le moins de joints possible.

Pour une retouche supplémentaire et un dessin plus uniforme, lorsque le produit est encore humide, passer des coups de rouleau brefs mais toujours verticaux. Dans tous les cas, une fois le travail terminé, l'aspect esthétique restera dyshomogène pour mieux évoquer la toile de jute.

**N.B. :** Lorsque la surface à décorer est supérieure à 3 m2, pour réduire les joints le plus possible, appliquer la finition JUTA à l'aide de deux poseurs (ou plus), en fonction de la grandeur du mur, dont un (ou plus) applique le produit à l'aide du Rouleau PV 26 et l'autre (ou plus) passe le Rouleau PV 141 ou PV 142 sur support humide.

#### PROTECTEUR :

JUTA est légèrement lavable mais pour rendre la surface encore plus résistante à l'eau, après 10 heures à 20°C, il convient d'utiliser le protecteur transparent FINISH V 10 Opaco à appliquer au rouleau, au pinceau ou au pistolet. FINISH V 10 Opaco doit être

appliqué en une ou deux couches en fonction de la lavabilité et de la résistance que l'on souhaite obtenir. Entre la première et la deuxième couche, attendre environ 4 heures à 20°C. Ce protecteur donne également un aspect mat au support décoré avec JUTA.

#### DONNEES TECHNIQUES :

**Dilution :** tous les produits sont prêts à l'emploi.

**Rendu :** PRIMER 1500 environ 1 l pour 6 - 7 m2, deux couches en fonction du niveau d'absorption du support. JUTA environ 1 l pour 7 - 9 m2, une couche. FINISH V 10 Opaco environ 1 l pour 14 - 16 m2, une couche.

**Conditionnement :** PRIMER 1500 et JUTA sont disponibles en contenants de 1 - 2,5 - 5 l ; FINISH V 10 Opaco est livré en contenants de 0,250 - 1 l. Tous les produits doivent être soigneusement mélangés avant utilisation.

**Température d'application :** supérieure à +5°C et inférieure à +30°C. En dessous de +25°C, le séchage du produit est moins rapide et l'application est plus facile.

**Séchage :** hors poussière après environ 2 heures à 20°C. Sécher après 5 - 6 heures à 20°C. Le produit durcit après 24 heures selon la température ambiante.

**Aspect du produit :** satiné/mat avec effet toile de jute.

**Résistance :** après durcissement complet se forme un film respirant avec une bonne résistance à l'abrasion normale.

**Lavabilité :** lavable modérément après 15 jours avec une éponge douce et humidifiée avec de l'eau, en frottant doucement pour éviter les taches et la décoloration. Une plus grande lavabilité est obtenue après l'application du protecteur transparent FINISH V 10 Opaco.

**Nettoyage des outils :** à l'eau et au savon.

**Conservation :** en bidon bien fermé, même après usage, à une température supérieure à +10°C et inférieure à +30°C.

#### NORMES PARTICULIÈRES DE SÉCURITÉ :

Éviter le contact direct avec la peau, protéger les yeux et le visage. En cas de contact, laver immédiatement et abondamment à l'eau et consulter un médecin. Les équipements ne doivent pas être lavés dans les cours d'eau, les canaux d'écoulement, etc.

#### AVERTISSEMENTS POUR L'UTILISATEUR :

Les informations fournies, aboutissement de nos expériences, sont exactes et précises. Cependant, les conditions d'utilisation n'étant pas sous notre contrôle, nous n'assumons aucune responsabilité quant aux conseils et suggestions fournis. Il est recommandé d'effectuer le cycle complet d'application sur une petite surface pour en vérifier la parfaite réussite et notamment l'ancrage, la résistance, la couleur et l'aspect final. Procéder ensuite à la décoration en vérifiant constamment les effets décoratifs obtenus, car PRIMER 1500 et JUTA sont composés de produits naturels et de résines spéciales qui réagissent en fonction des méthodes d'application. Ainsi, chaque ouvrage sera unique. Les couleurs peuvent varier, par rapport au catalogue, de 15 % à 20 %, et d'un bain à l'autre. En cas de bains différents, terminer le travail dans un coin, puis mélanger le matériau restant et le nouveau dans un grand récipient avant de poursuivre l'application.

**N.B. :** Avant l'application, regardez attentivement la Vidéo tutoniel.

**IMPORTANT :** Pour obtenir le meilleur résultat d'application avec JUTA, en travaillant rapidement, il convient d'utiliser le Rouleau PV 141 ou PV 142 ainsi que le Tampon PV 143 ou PV 144.

**E** JUTA es una pintura decorativa al agua para interiores que realza la textura de la trama y la urdimbre del tejido con un efecto desigual y una paleta de matices contemporáneos. Se inspira en el material fabricado a partir de fibras naturales y expresa un diseño característico y al mismo tiempo contemporáneo.

#### CARACTERÍSTICAS:

Para obtener los colores del catálogo se debe aplicar el PRIMER 1500 y el JUTA con el Sistema Tintométrico VALCLONE.

#### APLICACIÓN DE LA IMPRIMACIÓN:

La superficie a decorar debe estar desengrasada, limpia y libre de impurezas como polvo, ceras, grasas, siliconas, jabones, pinturas y todo aquello que pueda crear desprendimientos. A continuación, estucar los posibles defectos del soporte, aunque no es necesario que la superficie esté completamente lisa, ya que el acabado JUTA puede cubrir pequeñas imperfecciones. Una vez seco, lijar y aplicar PRIMER 1500 con el rodillo PV 26 en dos pasadas para cubrir y crear una delgada capa. Entre la primera y la segunda mano de PRIMER 1500 esperar 4 - 6 horas a 20°C. Transcurridas otras 8 horas, siempre a 20°C, aplicar JUTA.

#### PREPARACIÓN Y APLICACIÓN DE JUTA:

Después de dar color a JUTA con el Sistema Tintométrico VALCLONE, mezclarlo bien con una espátula plana y, a continuación, verter todo el producto ya con color en otro recipiente vacío. A continuación, volver a mezclarlo para que quede perfectamente homogéneo y evitar diferencias de color al aplicarlo en la pared.

**NOTA:** JUTA debe utilizarse en los 10 días siguientes a la coloración para no perder su estabilidad y el tono de color.

**Efecto de tejido continuo:** Aplicar en una sola mano utilizando el rodillo PV 26 y con los rodillos en todas las direcciones, pero con el último movimiento del rodillo solo verticalmente de arriba abajo. Para una buena distribución del producto y obtener una decoración lo más homogénea posible, entre la junta "vieja" y la "nueva", insistir con el rodillo para que las dos uniones, clara y oscura, queden uniformes. Inmediatamente después, cuando el producto esté húmedo, pasar el rodillo PV 141 o PV 142 especial (patentado por VALPAINT), dando tres o más vueltas en modo horizontal y luego otras tres o más solo en vertical. Estas deben ser lo suficientemente rectas como para recrear la trama correcta con el menor número posible de juntas.

Como retoque adicional, para uniformar un poco el dibujo mientras el producto aún está húmedo, hacer pasadas cortas pero siempre verticales. En cualquier caso, cuando el trabajo esté terminado, el aspecto estético será desigual, típico del tejido de yute.

**NOTA:** Cuando la superficie a decorar supere los 3 m2, para reducir al máximo las juntas, se necesitan dos (o más) aplicadores de acabado JUTA, en función de la amplitud de la pared; uno (o más) extenderá el producto con el rodillo PV 26 y el otro (o más) con el rodillo PV 141 o PV 142 en el soporte mojado

#### PROTECTOR:

JUTA es ligeramente lavable, pero para que la superficie sea aún más resistente al agua, transcurridas 10 horas a 20°C, es necesario utilizar el protector transparente FINISH V 10 Opaco que se aplica con rodillo, con pincel o con pulverización. El FINISH V 10 Opaco debe aplicarse con una o dos manos de-

pendiendo de la lavabilidad y resistencia deseadas. Esperar unas 4 horas a 20°C entre la primera y la segunda mano. Esta capa protectora también confiere al soporte decorado con JUTA un aspecto mate.

#### DATOS TÉCNICOS:

**Dilución:** todos los productos están listos para usar.

**Rendimiento:** PRIMER 1500 aprox. 1 l por 6 - 7 m2 dos pasadas dependiendo de la absorción del soporte. JUTA aprox. 1 l para 7 - 9 m2 una pasada. FINISH V 10 Opaco aprox. 1 l para 14 - 16 m2 una pasada.

**Envases:** PRIMER 1500 y JUTA se suministran en envases de 1 - 2,5 - 5 l; el FINISH V 10 Opaco se suministra en envases de 0,250 - 1 l. Todos los productos deben mezclarse bien antes de usar.

**Temperatura de aplicación:** superior a los +5°C e inferior a +30°C. Por debajo de +25°C el producto se seca menos rápidamente y la aplicación es más fácil.

**Secado:** seco al tacto después de unas 2 horas a 20°C. Seco después de 5 - 6 horas a 20°C. Endurecimiento después de 24 horas, dependiendo de la temperatura ambiente.

**Aspecto del producto:** satinado/mate con efecto de tejido de yute.

**Resistencia:** una vez endurecido por completo, se obtiene una película transpirable con buena resistencia a la abrasión normal.

**Lavabilidad:** moderadamente lavable después de 15 días con una esponja suave humedecida con agua, frotando suavemente para evitar manchas y decoloración. Se consigue una mayor lavabilidad tras la aplicación del protector transparente FINISH V 10 Opaco.

**Limpieza de herramientas de aplicación:** con agua y jabón.

**Conservación:** en botes correctamente cerrados, también después de usarlo, a una temperatura superior a +10°C e inferior a +30°C.

#### NORMAS DE SEGURIDAD ESPECIALES:

Evitar el contacto directo con la epidermis, protegerse los ojos y el rostro y, en caso de contacto, lavar inmediatamente con abundante agua y consultar con el médico. Las herramientas no se deben lavar en cursos de agua, desagüaderos, etc.

#### ADVERTENCIAS PARA EL USUARIO:

La información proporcionada, basada en nuestra experiencia, es correcta y precisa. Sin embargo, como las condiciones de uso no están bajo nuestro control, no aceptamos ninguna responsabilidad por los consejos y sugerencias suministrados. Se recomienda realizar el ciclo completo de aplicación sobre una pequeña superficie para comprobar su éxito y en especial su fijación, la resistencia, el color y efecto final. A continuación, continuar con la decoración, controlando constantemente los efectos decorativos obtenidos, ya que PRIMER 1500 y el JUTA están compuestos por productos naturales y resinas especiales que reaccionan según el modo de aplicación. De este modo, cada trabajo adquirirá su propia personalización. Los colores pueden variar con respecto al catálogo entre un 15% y un 20%, así como entre partidas. Si las partidas son diferentes, terminar el trabajo en una esquina, luego mezclar el material restante y el nuevo en un recipiente grande antes de continuar con la aplicación.

**NOTA:** Antes de la aplicación, véase atentamente el Vídeo tutorial.

**IMPORTANTE:** Para conseguir el mejor resultado de aplicación con JUTA, y al mismo tiempo trabajar con rapidez, es necesario utilizar el rodillo PV 141 o PV 142, así como la esponja PV 143 o PV 144.

**TXT**




**VALPAIN T S.p.A.**

Via dell'Industria, 80 - 60020 POLVERIGI (AN) ITALY

Tel. +39 071 906383 (r.a.) - Fax +39 071 906384

www.valpaint.it - E-mail: info@valpaint.it

AZIENDA CERTIFICATA ISO 9001 ED ISO 14001 **VALPAIN T EXPORT S.A.**

Zone Industrielle Zaghouan - 1100 ZAGHOUAN - TUNISIE

Tel. +216 71 940 134 / +216 72 681 051 Fax +216 71 940 138 / +216 72 681 071

E-mail: info@valpaint.tn

**2° Stabilimento**

43 Rue Des Entrepreneurs - 2035 CHARGUIA 2 - TUNISIE

Tel. +216 71 940134 / +216 71 940136 Fax +216 71 940138

E-mail: info@valpaint.tn

**VALPAIN T DESIGN D.O.O.**

Dobrinjska do 27 - 71000 SARAJEVO - BOSNIA E HERZEGOVINA

Tel. +387 33 626134 Fax +387 33 761115

E-mail: valpaint@bih.net.ba

**Altro Punto Vendita:**

V Proleterske Brigade, 255 - 81000 PODGORICA - MONTENEGRO

Tel./Fax +382 20 656938

E-mail: info@valpaint-design.com

**Altro Punto Vendita:**

Illica, 408 - 10000 ZAGREB - CROATIA

Tel./Fax. +385 1 379 4918

E-mail: info@valpaint-design.hr

**VALPAIN T ESPANA S.L.**

Avenida Pedernales, 30 - 09195 VILLAGONZALO PEDERNALES - BURGOS - ESPAÑA

Tel. +34 93 6382645 Fax +34 93 6382735

E-mail: info@valpaint.es



VALPAIN<sup>®</sup>



VIDEO