



novacolor™  
I colori dell'Architettura

## V I S I O N N A I R E

Rivestimento decorativo minerale per interni, per effetti marmorizzati o tenuemente strutturati

Interior mineral decorative coating, for gently-textured marbleizing effects

CITYVISION THE CITYVISION THE CITYVISION THE CITYVISION THE CITYVISION





**VISIONNAIRE**, sogno, utopia...  
Forme perfette e luminose,  
colori e materia, specchio di  
una società rinnovata e  
virtuosa.

**VISIONNAIRE**, materia che  
arreda i nuovi edifici "parlanti",  
è la "dreamland", terra dei  
sogni del nuovo millennio.

**VISIONNAIRE**, dream, utopia...  
Perfect, bright shapes, colors  
and materials, reflecting a  
renewed virtuous and healthy  
style of living.

**VISIONNAIRE**, materials to  
decorate the new "talking"  
buildings: it's the dreamland  
of the new millennium.

V I S I O N N A I R E

**Visionnaire** è un rivestimento decorativo minerale per interni che consente di ottenere piacevoli effetti estetici a rilievo.

È composto da inerti selezionati, idonei leganti sintetici, e modificanti reologici per garantire un'ottima lavorabilità.

**Visionnaire** is an interior mineral decorative coating, for gently-textured marbleizing effects.

It is made of air lime, selected aggregates, synthetic binders, and rheological modifying agents, which help to create an easy to apply material.



VISIONNAIRE - VG 64



VISIONNAIRE - VB 70



VISIONNAIRE - VG 53



VISIONNAIRE BASE SILVER - VS 100



VISIONNAIRE - VS 60



VISIONNAIRE - VS 101



VISIONNAIRE - VB 95



VISIONNAIRE - VB 74



VISIONNAIRE - VS 73



VISIONNAIRE - VB 82



VISIONNAIRE - VG 89



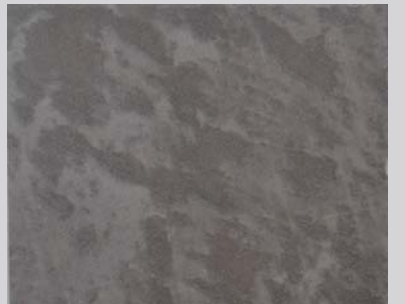
VISIONNAIRE - VG 90



VISIONNAIRE - VG 94



VISIONNAIRE - VB 81



VISIONNAIRE - VS 57

# V I S I O N N A I R E



VISIONNAIRE BASE GOLD - VG 79



VISIONNAIRE - VS 80



VISIONNAIRE - VG 78





VISIONNAIRE - VS 99



VISIONNAIRE - VS 63



VISIONNAIRE - VS 62



VISIONNAIRE - VS 58



VISIONNAIRE - VB 104



VISIONNAIRE - VB 102



VISIONNAIRE - VB 103



VISIONNAIRE - VB 98



VISIONNAIRE BASE BLADE - VB 65

## Rivestimento decorativo minerale per interni, per effetti marmorizzati o tenuemente strutturati

**Visionnaire** è un rivestimento decorativo minerale per interni, per effetti marmorizzati o tenuemente strutturati. **Visionnaire** è disponibile in tre finiture **Base Gold, Silver e Blade**, tutte colorabili con sistema tintometrico **Mixcolor by Novacolor**.

### PREPARAZIONE DEL SUPPORTO E APPLICAZIONE

La superficie deve presentarsi asciutta e priva di polvere e macchie di sali di umidità. E' consigliabile l'applicazione di uno strato di primer. Per donare alla superficie un'ulteriore valenza decorativa applicare, dopo almeno 24 ore, uno o più strati di **Cera Wax**, disponibile nelle versioni **Neutra, Silver, Gold e Bronze**. L'applicazione di **Cera Wax** modifica il tono di brillantezza della superficie.

### Effetto Saturn:

Dopo almeno 4 ore dall'applicazione del fissativo stendere uno strato di **Visionnaire** con spatola inox, a rasare. Prima che essicchi, se necessario, comprimere la superficie con lo stesso attrezzo. Dopo almeno 8 ore, applicare un secondo strato di **Visionnaire** in piccole porzioni, fino al completo riempimento della superficie. Quando il prodotto è ancora umido, lisciare con spatola inox sino ad ottenere un effetto levigato e compatto.

Per effetti **Mercury, Venus, Mars e Jupiter** consultare la scheda tecnica ed il relativo video Tutorial.

### RESA

**Acirilak:** 20-30 m<sup>2</sup>/l

**Novaprimer:** 8-10 m<sup>2</sup>/l

**Visionnaire**

Effetto Saturn: 0,3-0,7 Kg/m<sup>2</sup> nei due strati

Effetto Mercury: 0,6-1 Kg/m<sup>2</sup> nei due strati

Effetto Venus: 0,6-1 Kg/m<sup>2</sup> nei due strati

Effetto Mars: 0,6-1 Kg/m<sup>2</sup> nei due strati

Effetto Jupiter: 0,6-1 Kg/m<sup>2</sup> nei due strati

**Cera Wax:** 15-20 m<sup>2</sup>/l

La resa è puramente indicativa.

Per maggiori informazioni consultare la scheda tecnica.

## Interior mineral decorative coating, for gently-textured marbleizing effects

**Visionnaire** is an interior mineral decorative coating for gently textured marbleizing effects. **Visionnaire** is available in three bases **Gold, Silver and Blade**, all of them easy to tint with the tinting system **Mixcolor by Novacolor**.

### SUBSTRATE PREPARATION AND APPLICATION

The substrate must be perfectly dry, dust-free, with no humidity or salt stains. A first coat of primer is always recommended. **Cera Wax** may be applied, after at least 24 hours, for further protection. **Cera Wax** is available as **Neutral, Silver, Gold or Bronze** bases. The application of the **Cera Wax** will affect the superficial gloss.

### Saturn effect:

After 4 hours from the application of the sealer, apply a first smooth coat of **Visionnaire** with a stainless steel trowel. Before the product dries out, compress it with the trowel. After at least 8 hours, apply a second coat of **Visionnaire**, with the same trowel, in small portions of the wall, so as to cover the entire surface. When the product is still wet, compress it for a totally smooth and burnished effect.

For **Mercury, Venus, Mars and Jupiter** effects, please check the technical data sheet or the tutorial application video.

### YIELD

**Acirilak:** 20-30 m<sup>2</sup>/l

**Novaprimer:** 8-10 m<sup>2</sup>/l

**Visionnaire**

Saturn effect: 0,3-0,7 Kg/m<sup>2</sup> for both coats

Mercury effect: 0,6-1 Kg/m<sup>2</sup> for both coats

Venus effect: 0,6-1 Kg/m<sup>2</sup> for both coats

Mars effect: 0,6-1 Kg/m<sup>2</sup> for both coats

Jupiter effect: 0,6-1 Kg/m<sup>2</sup> for both coats

**Cera Wax:** 15-20 m<sup>2</sup>/l

Yield is purely indicative.

For more information please check the technical data sheet.

## novacolor.it

NOVACOLOR s.r.l.

47121 Forlì - Italia - Via A. Spallicci, 16

Tel. +39 0543 401840 - Fax +39 0543 414585

info@novacolor.it

AZIENDA CON SISTEMA DI GESTIONE QUALITA'. CERTIFICATO DA DNV = ISO 9001 =  
COMPANY WITH QUALITY SYSTEM. CERTIFIED BY DNV = ISO 9001 =

Made in Italy



NOVACOLOR is committed to reduce the environmental impact by producing friendly materials.